

RELATÓRIO FOTOGRÁFICO DAS FAIXAS DE PEDESTRE:

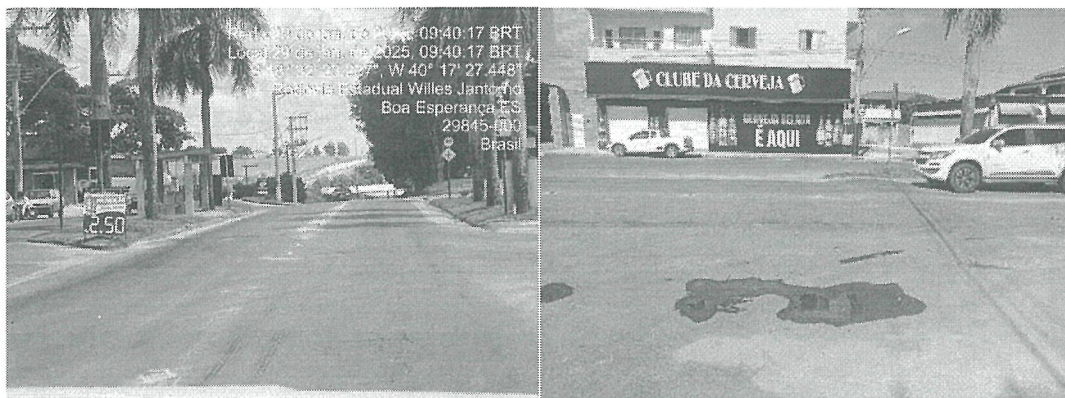
- Faixa 1 (Próximo a SEMA): Esse local tem um grande fluxo de pessoas que cruzam a via para acessarem a Secretaria de Meio Ambiente, ao CRAS, CREAS, ao Centro Cultural Carmelina Gera Alves e Principalmente pais e crianças que se deslocam para o CMEI Sonho Encantado.



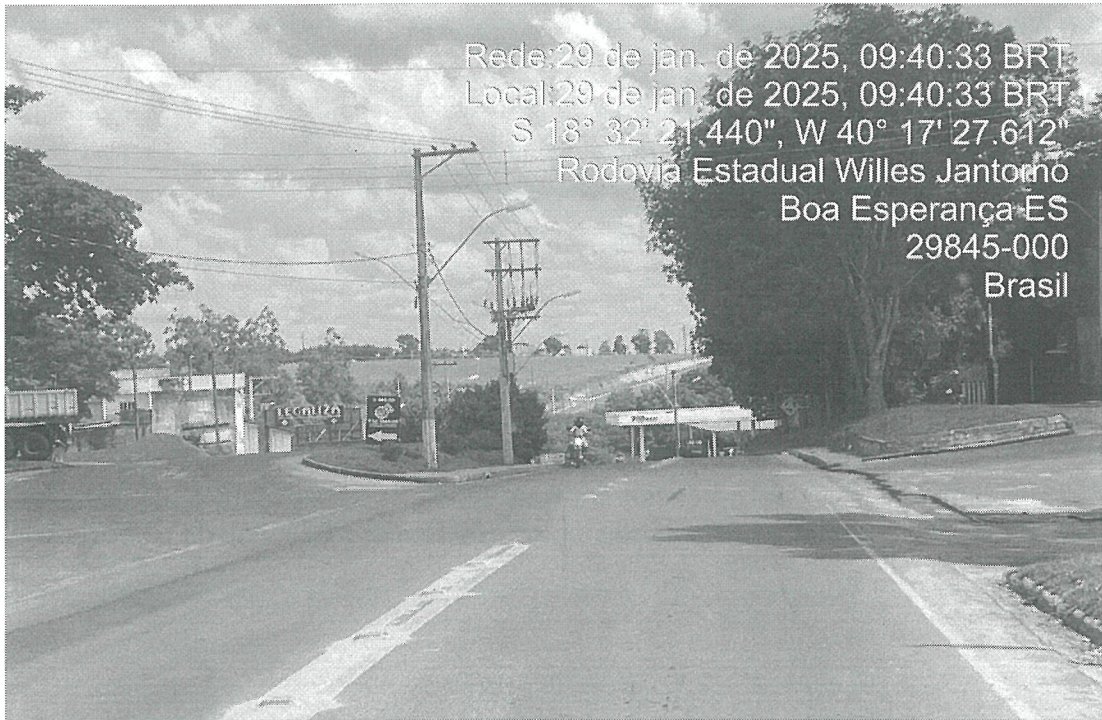
- Faixa 2 (Em frente ao Posto 04 Rodas): Esse local tem um grande fluxo de pessoas que cruzam a via para acessarem aos vários estabelecimentos comerciais, restaurantes, oficinas e demais empreendimentos que tem dos 02 lados da Rodovia.



- Faixa 3 (Em Frente ao Clube da Cerveja): Esse local tem um grande fluxo de pessoas que cruzam a via em direção ao centro, como também aos bairros Nova Cidade, Vila Tavares, entre outros.



- Faixa 4, 5, 6 e 7 (Cruzamento entre as ruas Cotaxé, João Paulo II e a Rodovia ES- 130):
Esse local tem um grande fluxo de pessoas que cruzam a a via em direção ao centro, como também aos bairros Nova Cidade, Vila Tavares, entre outros. Porém como é um cruzamento entre ruas, se faz necessário a instalação de 04 faixas, uma para cada via do cruzamento.



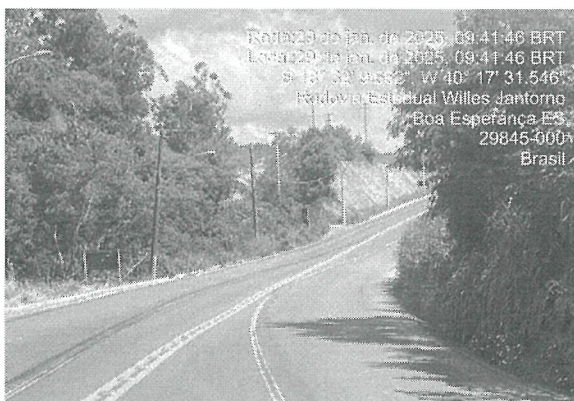
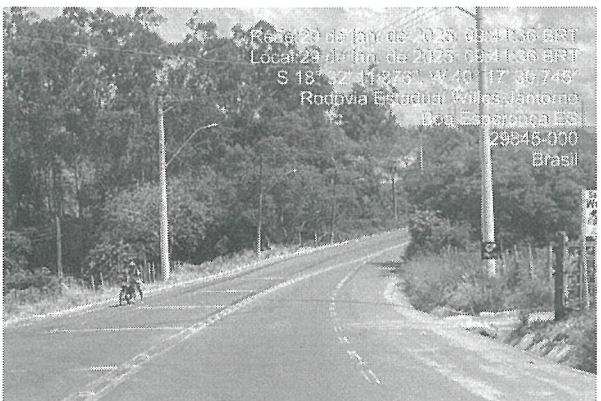
RELATÓRIO FOTOGRÁFICO DO LOCAL PARA INSTALAÇÃO DO GUARD RAIL:

- Local onde deve ser instalado o Guard Railna lateral esquerda da rodovia ES-130, próximo ao trevo, sentido Boa Esperança a Pinheiros.

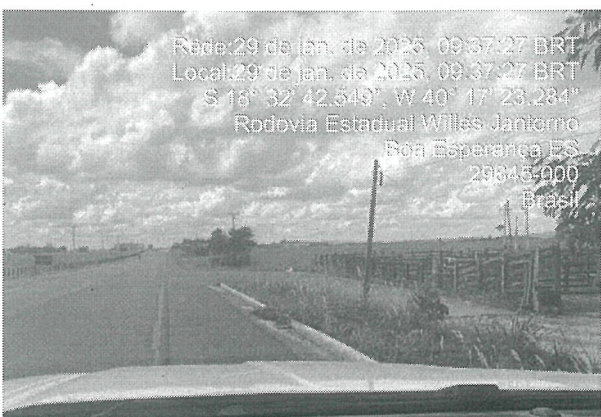


RELATÓRIO FOTOGRÁFICO DAS CHEGADAS DO MUNICÍPIO:

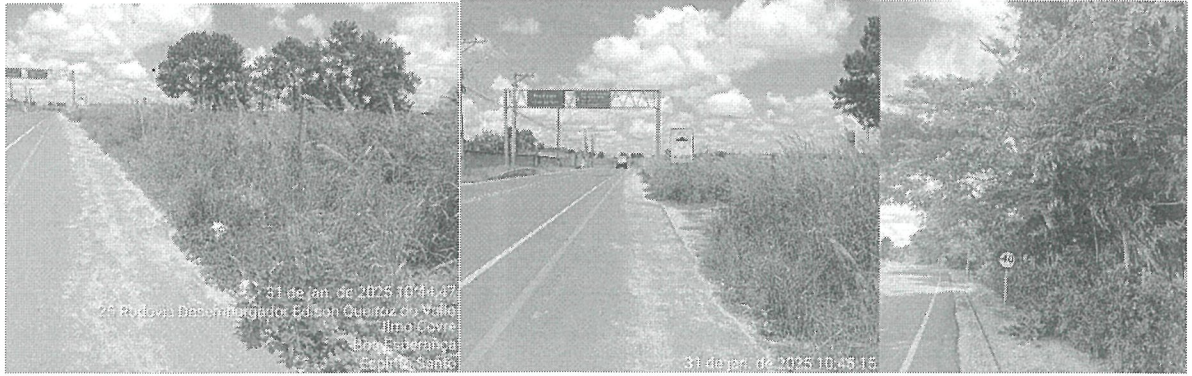
- Chegada de Boa Esperança, sentido Boa Esperança a Pinheiros.



- Chegada de Boa Esperança, sentido Boa Esperança a Nova Venécia.



- Chegada de Boa ES -315 Boa Esperança a Sobradinho.



- Chegada de Boa Esperança ES – 315 Boa Esperança a São Mateus.

